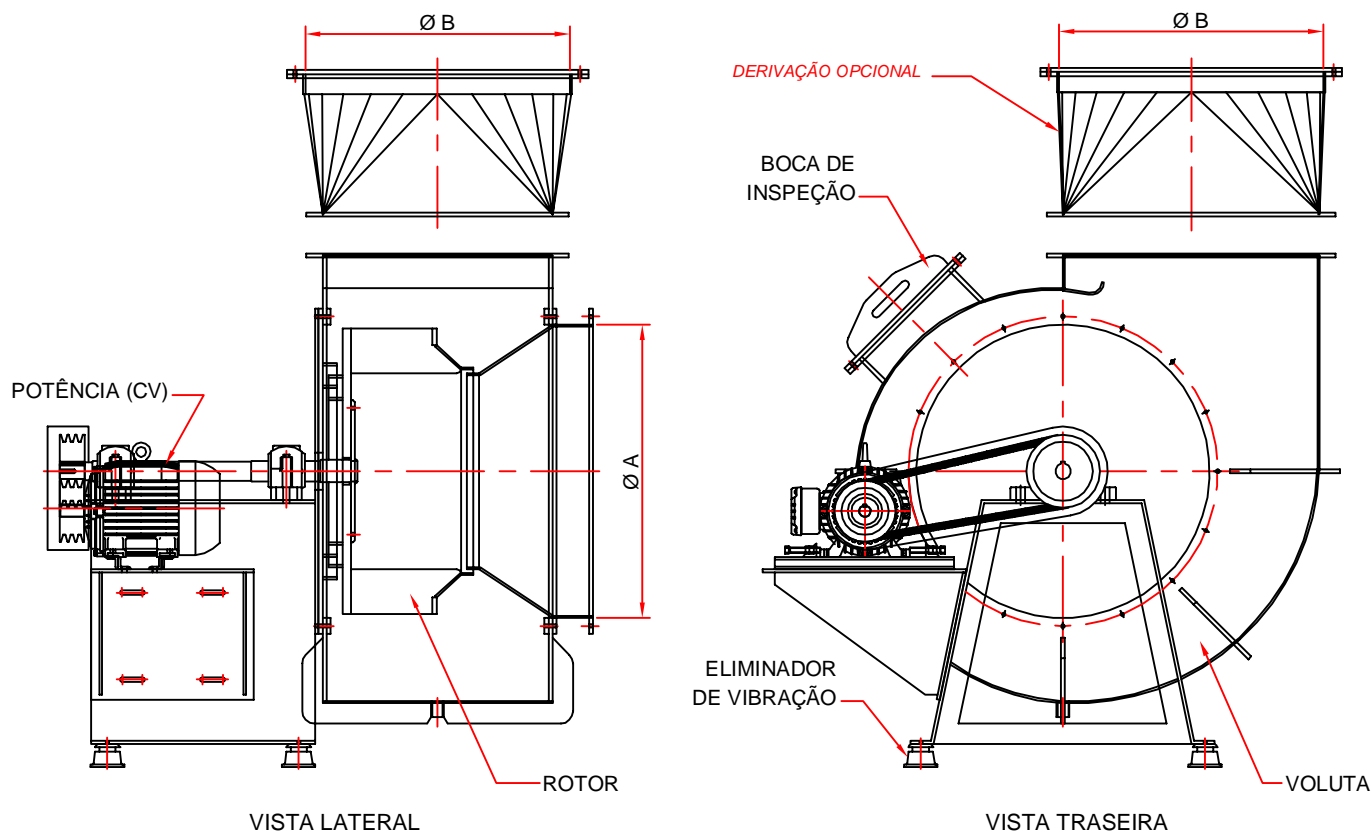


TABELA TÉCNICA DE VENTILADORES CENTRÍFUGOS



ROTOR - EM PVC, POLIPROPILENO, AÇO-CARBONO OU AÇO INOX
VOLUTA OU CARACOL - EM PVC, POLIPORPILENO OU FIBRA DE VIDRO
SENTIDO DE ROTAÇÃO "H" = HORARIO
SENTIDO DE ROTAÇÃO "AH" = ANTI-HORARIO

ACIONAMENTO DIRETO	MODELO	VAZÃO m ³ /h	PRESSÃO ESTÁTICA	PRESSÃO SONORA	POTÊNCIA	DIÂMETRO - A	DIÂMETRO - B
	SLM - 025	ATÉ 1.200	ATÉ 15 mm.ca	40 DbA a 1 METRO	0,50 CV	250 mm	250 mm
	SLM - 028	ATÉ 1.500	ATÉ 20 mm.ca	55 DbA a 1 METRO	0,75 CV	280 mm	280 mm
	SLM - 030	ATÉ 1.800	ATÉ 30 mm.ca	62 DbA a 1 METRO	1,0 CV	300 mm	300 mm
	SLM - 035	ATÉ 2.500	ATÉ 35 mm.ca	62 DbA a 1 METRO	1,5 CV	350 mm	300 mm
	SLM - 040	ATÉ 3.400	ATÉ 45 mm.ca	66 DbA a 1 METRO	2,0 CV	400 mm	400 mm
	SLM - 045	ATÉ 5.000	ATÉ 60 mm.ca	68 DbA a 1 METRO	3,0 CV	450 mm	420 mm

ACIONAMENTO INDIRETO	MODELO	VAZÃO m ³ /h	PRESSÃO ESTÁTICA	PRESSÃO SONORA	POTÊNCIA	DIÂMETRO - A	DIÂMETRO - B
	SLM - 050	ATÉ 6.000	ATÉ 70 mm.ca	68 DbA a 1 METRO	4,0 CV	500 mm	470 mm
	SLM - 056	ATÉ 10.000	ATÉ 70 mm.ca	68 DbA a 1 METRO	5,0 CV	560 mm	510 mm
	SLM - 063	ATÉ 12.000	ATÉ 100 mm.ca	72 DbA a 1 METRO	7,0 CV	630 mm	580 mm
	SLM - 070	ATÉ 16.000	ATÉ 100 mm.ca	72 DbA a 1 METRO	10 CV	700 mm	650 mm
	SLM - 080	ATÉ 20.000	ATÉ 100 mm.ca	73 DbA a 1 METRO	15 CV	800 mm	750 mm
	SLM - 090	ATÉ 35.000	ATÉ 100 mm.ca	73 DbA a 1 METRO	20 CV	900 mm	850 mm

NOTAS:

Informar sentido de Rotação, lado de instalação do Motor e tensão elétrica local.

Desenho orientativo acima com acionamento indireto, sentido de rotação "H" e instalação do Motor a esquerda.

Potência mínima exigida, podendo sofrer alteração devido a perda de carga em Lavador de Gases e Tubulações.

Para outras vazões e pressões, consulte área técnica.